

MUNICIPIUL CLUJ-NAPOCA

Legenda

Limite

- Limita comunei Ciurila
- Limita intravilan propus
- Sat resedinta de comuna Ciurila
- Sate componente comunei Ciurila

Utilizarea terenurilor

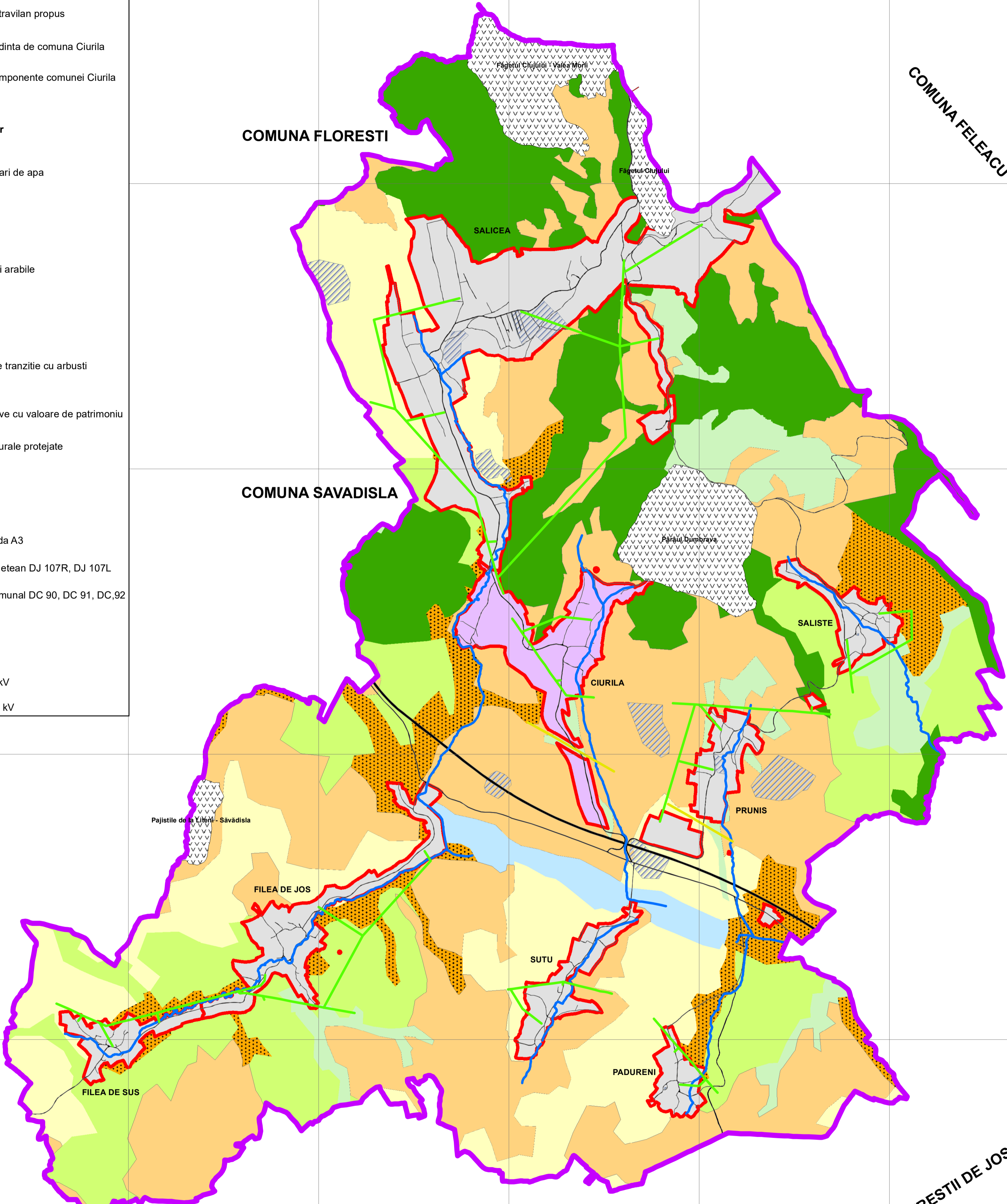
- Acumulari de apa
- Paduri
- Pasuni
- Terenuri arabile
- Fanete
- Livezi
- Zone de tranzitie cu arbusti
- Obiective cu valoare de patrimoniu
- Arii naturale protejate
- Ape

Cai de comunicatie

- Autostrada A3
- Drum judetean DJ 107R, DJ 107L
- Drum comunal DC 90, DC 91, DC,92
- Strazi

Linii electrice

- LEA 20 kV
- LEA 110 kV



COMUNA FLORESTI

COMUNA SAVADISLA

COMUNA FELEACU

COMUNA TURENI

COMUNA BAISOARA

COMUNA IARA

COMUNA PETRESTII DE JOS

BILANT TERITORIAL COMUNA CIURILA

Teritoriul administrativ al zonei studiate	Categoria de folosinta (ha)							TOTAL
	Agricol	Neagricol						
1	2	3	4	5	6	7	8	
Extravilan	4928,07	813	158,86	109,7	-	217	6226,63	
Intravilan								
Ciurila	-	-	0,70	10,83	139,60	-	151,13	
Filea de Jos	-	-	1,40	5,83	102,17	-	109,40	
Filea de Sus	-	-	0,20	2,53	41,36	-	44,09	
Padureni	-	-	0,07	1,80	30,26	-	32,13	
Prunisi	-	-	0,07	3,35	70,76	-	74,18	
Salicea	-	-	0,25	8,46	470,10	-	478,81	
Saliste	-	-	0,25	1,80	46,20	-	48,25	
Sutu	-	-	0,20	2,70	54,48	-	57,38	
TOTAL	4928,07	813	162	147	954,93	217	7222	
PROCENTE DIN TOTAL	68,24	11,26	2,24	2,04	13,22	3,00	100	

SC - INFORMNET-SRL CLUJ-NAPOCA			Scara 1:25000	Beneficiar CONSILIUL LOCAL CIURILA S-02-2016	
Proiectat	Ing. O. Crișan	Semnătura		PLANȘA - 1 PENTRU COMUNA CIURILA JUD. CLUJ ÎNCADRAREA ÎN TERITORIU	
Desenat	Geog. G.Deac				
Coordonat	Arh. U.Neamțu				
Șef. pr.	Ing. O. Crișan				